

Описание

Преимущества:

- Высокая эффективность - низкий уровень шума
- Возможность регулирования скорости
- Встроенные термодатчики
- Монтаж в любом положении
- Не требуют обслуживания и надежны в работе

Рекомендации по применению: Приточно-вытяжные системы вентиляции, когда необходимо перемещать большие объемы воздуха с относительно высоким статическим давлением и низким уровнем шума.

Конструкция: Корпус KD компактен, изготовлен из оцинкованной листовой стали. На корпусе имеются монтажные скобы для удобного монтажа.

Двигатель: Применяются двигатели с внешним ротором и новым типом диагональных лопастей, что позволяет уменьшить габариты вентиляторов. Для тепловой защиты электродвигатели снабжены встроенными термодатчиками с выводами для подсоединения внешнего устройства защиты.

Регулирование скорости: Скорость вентиляторов можно регулировать с помощью бесступенчатого тиристора или 5-ти ступенчатого трансформатора.

Монтаж: Вентиляторы KD устанавливаются непосредственно в воздуховодах круглого сечения. Монтаж осуществляется под любым углом относительно оси вентилятора, хомуты FK упрощают монтаж и демонтаж, а также предотвращают передачу вибрации на воздуховоды.

Сертификаты: Сертификаты соответствия РФ и Украины



Технические данные

| | | |
|--|------|-------|
| Напряжение | 230 | В |
| Частота | 50 | Гц |
| Фазность | 1 | ~ |
| Входная мощность (P1) | 1386 | Вт |
| Ток | 6,12 | А |
| Макс. расход воздуха | 8528 | м³/ч |
| Частота вращения | 1290 | 1/мин |
| Максимальная температура перемещаемого воздуха | 61,6 | °С |
| Максимальная температура перемещаемого воздуха при регулировании | 57,3 | °С |
| Уровень звукового давления на расстоянии 3м (20м² Сэбин) | 64,1 | дБ(А) |
| Вес | 37 | кг |
| Класс изоляции | F | |
| Класс защиты двигателя | IP54 | IP |
| Емкость конденсатора | 30 | мкФ |

Принадлежности

Электрические принадлежности

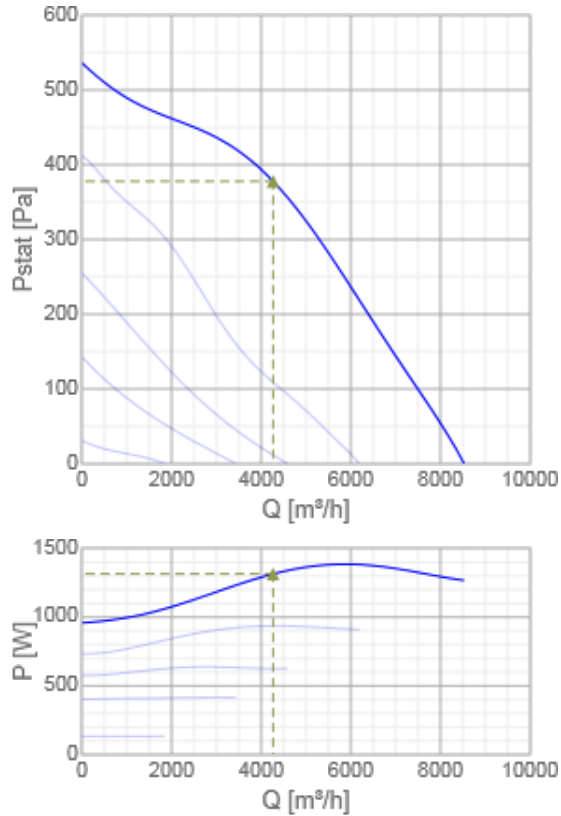
- REU 7 Speed control (5007)
- RTRE 7 Speed control (5011)
- REPT 10 Digital regulator (5699)
- HR1 Room Humidistat IP21 (5150)
- RT 0-30 Room Thermostat (5151)
- S-ET 10 Motor Protection (5154)
- S-ET 10E Motor Protection (5155)
- T 120 Timer (5165)
- CO2RT-R-D Transmitter (6993)
- Presence detector/IR24-P (6995)
- DTV500-OEM incl connection kit (5044)
- REV-5POL/05 ON/OFF (33979)

Принадлежности

FK 500 Fast clamp (1617)
 SG 500 Protection guard (5615)
 VK-50 Louvre shutter (5646)
 RSK-500 Back draft damper (73049)
 VBC 500-2 Water heating batt (9837)

Характеристики

Диаграммы



Гидравлические данные

| | Рабочая точка | | | | | | |
|-------------------|---------------|------------|-----------|--------------|----------|-------------------|----------|
| | Q [м³/ч] | Ps [Па] | P [Вт] | n [1/мин] | I [А] | SFP [кВт/м³/с] | U [В] |
| Макс. эффективное | 4264 | 378 | 1314 | 1313 | 5,78 | 1,11 | 230 |

Акустические данные

| Уровень звуковой мощности | 63 | 125 | 250 | 500 | 1k | 2k | 4k | 8k | Общ. | |
|---------------------------|----|-----|-----|-----|----|----|----|----|------|-------|
| Вход | | | | | | | | | | дБ(А) |
| Выход | | | | | | | | | | дБ(А) |
| К окружению | | | | | | | | | | дБ(А) |

Размеры

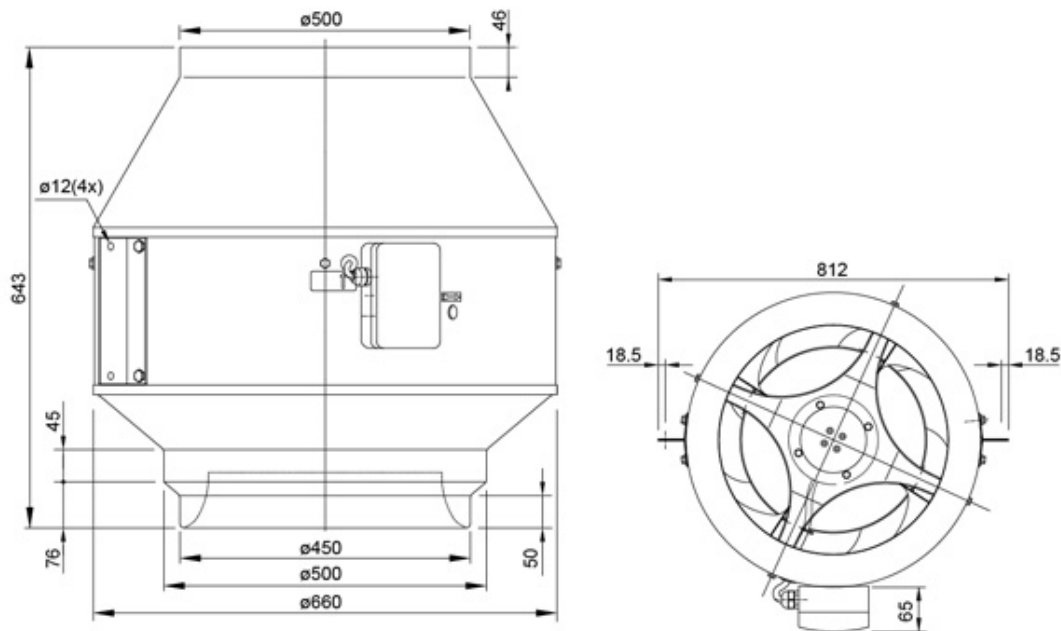
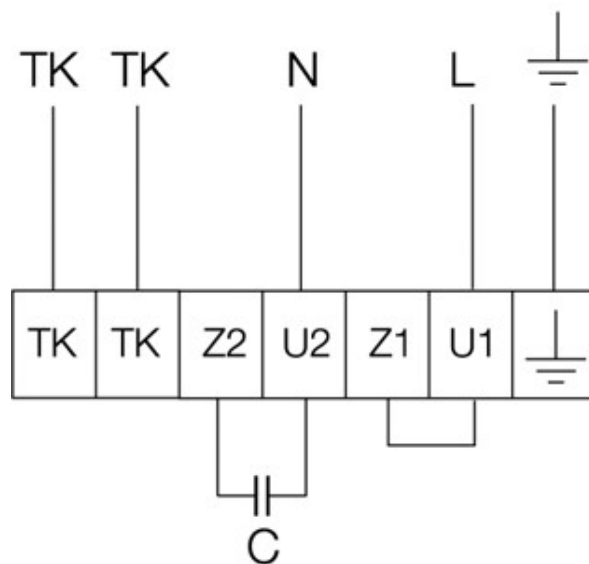




Схема подключения

230V 1~



Документация

 [K_KD_Specification_RU.pdf](#) (743,88kB)

 [132780_Fans_Instructions_Outside_EU_A002.pdf](#) (1 006,63kB)