

KD 200 L1**

Артикул **25332**

Version: 50 Hz

Document type: **Технический паспорт**

Document date: **2017-03-31**

Generated by: **Systemair Онлайн Каталог**

Описание

Преимущества:

- Высокая эффективность - низкий уровень шума
- Возможность регулирования скорости
- Встроенные термоконтакты
- Монтаж в любом положении
- Не требуют обслуживания и надежны в работе

Рекомендации по применению: Приточно-вытяжные системы вентиляции, когда необходимо перемещать большие объемы воздуха с относительно высоким статическим давлением и низким уровнем шума.

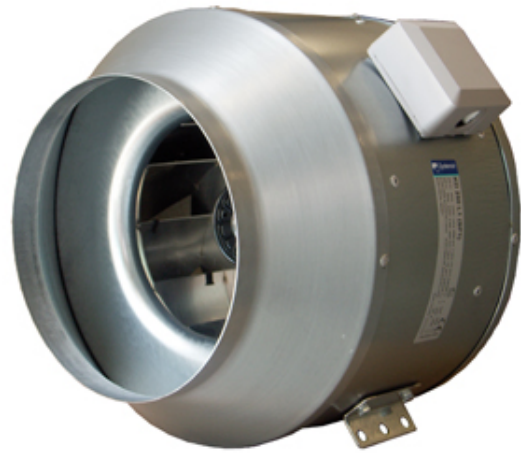
Конструкция: Корпус KD компактен, изготовлен из оцинкованной листовой стали. На корпусе имеются монтажные скобы для удобного монтажа.

Двигатель: Применяются двигатели с внешним ротором и новым типом диагональных лопастей, что позволяет уменьшить габариты вентиляторов. Двигатели снабжены встроенными термоконтактами с электрическим перезапуском для защиты от перегрева.

Регулирование скорости: Скорость вентиляторов можно регулировать с помощью бесступенчатого тиристора или 5-ти ступенчатого трансформатора.

Монтаж: Вентиляторы KD устанавливаются непосредственно в воздуховодах круглого сечения. Монтаж осуществляется под любым углом относительно оси вентилятора, хомуты FK упрощают монтаж и демонтаж, а также предотвращают передачу вибрации на воздуховоды.

Сертификаты: Сертификат соответствия РФ, Сертификат соответствия Украины



Технические данные

Напряжение	230	В
Частота	50	Гц
Фазность	1	~
Входная мощность (P1)	257	Вт
Ток	1,14	А
Макс. расход воздуха	1325	м³/ч
Частота вращения	2562	1/мин
Максимальная температура перемещаемого воздуха	55,1	°C
Максимальная температура перемещаемого воздуха при регулировании	45,9	°C
Уровень звукового давления на расстоянии 3м (20м² Сэбин)	52,9	дБ(А)
Вес	6,8	кг
Класс изоляции	F	
Класс защиты двигателя	IP44	IP
Емкость конденсатора	6	мкФ

Принадлежности

Электрические принадлежности

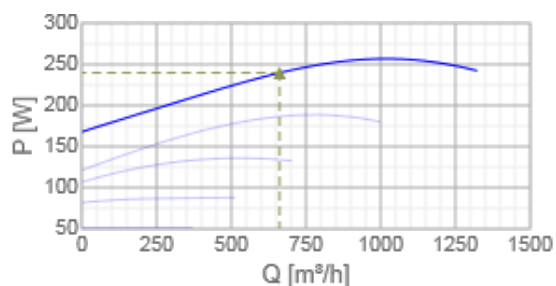
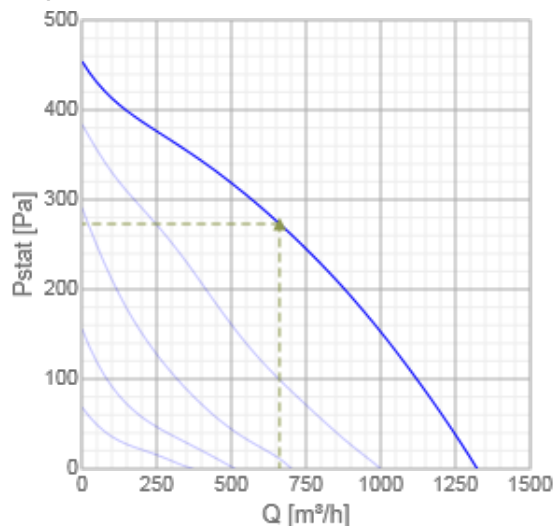
- RE 1,5 Speed control (5000)
- REU 1.5 Speed control (5004)
- REE 2 Speed control (5316)
- REPT 6 Digital regulator (5698)
- HR1 Room Humidistat IP21 (5150)
- RT 0-30 Room Thermostat (5151)
- T 120 Timer (5165)
- CO2RT-R-D Transmitter (6993)
- Presence detector/IR24-P (6995)
- DTV500-OEM incl connection kit (5044)
- REV-3POL/03 ON/OFF (33978)

Принадлежности

CB 200/S1/3,0KW 400V/2Duct hea (5294)
 CB 200-3,0 230V/1 Duct heater (5370)
 CB 200-5,0 400V/2 Duct heater (5371)
 CB 200-2,1 230V/1 Duct heater (5384)
 CBM 200-5,0 400V/2 Duct heater (5483)
 VBF 200 Water heating battery (1732)
 CWK 200-3-2,5 Duct cooler,circ (30023)
 VBC 200-2 Water heating batt (5459)
 LDC 200-600 Silencer (5194)
 LDC 200-900 Silencer (5195)
 FFR 200 Filter cassette (1773)
 FGR 200 Filter cassette G3 (1812)
 FK 200 Fast clamp (1611)
 VKK-200 Back draft damper (1626)
 IGK-200 Wall Grid (1633)
 RSK-200 Back draft damper (5602)
 SG 200 Protection guard (5609)
 VK-20 Louvre shutter (5639)
 VBC 200-3 Water heating batt (9841)

Характеристики

Диаграммы



Гидравлические данные

	Рабочая точка						
	Q [м³/ч]	Ps [Па]	P [Вт]	n [1/мин]	I [А]	SFP [кВт/м³/с]	U [В]
Макс. эффективнос	661	273	240	2611	1,07	1,31	230

Акустические данные

Уровень звуковой мощности		63	125	250	500	1k	2k	4k	8k	Общ.
Вход	дБ(А)	60	70	71	75	71	64	64	57	79
Выход	дБ(А)	57	71	75	76	77	78	76	73	84
К окружению	дБ(А)	27	28	46	55	56	53	48	39	60

Размеры

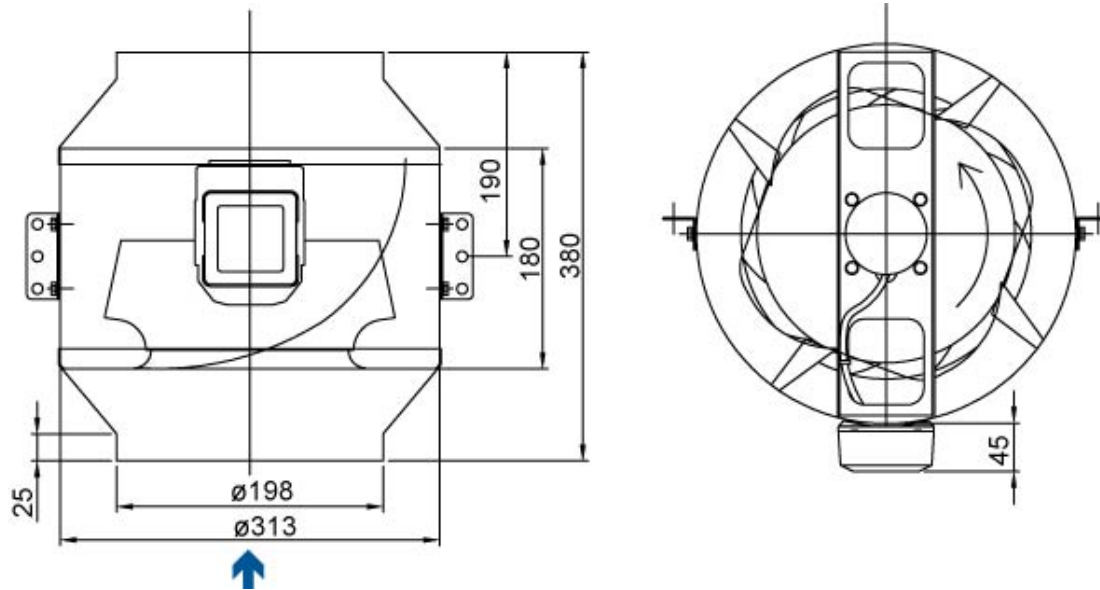
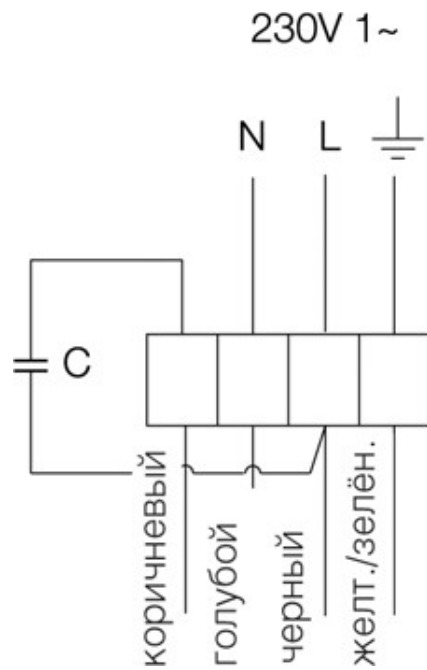
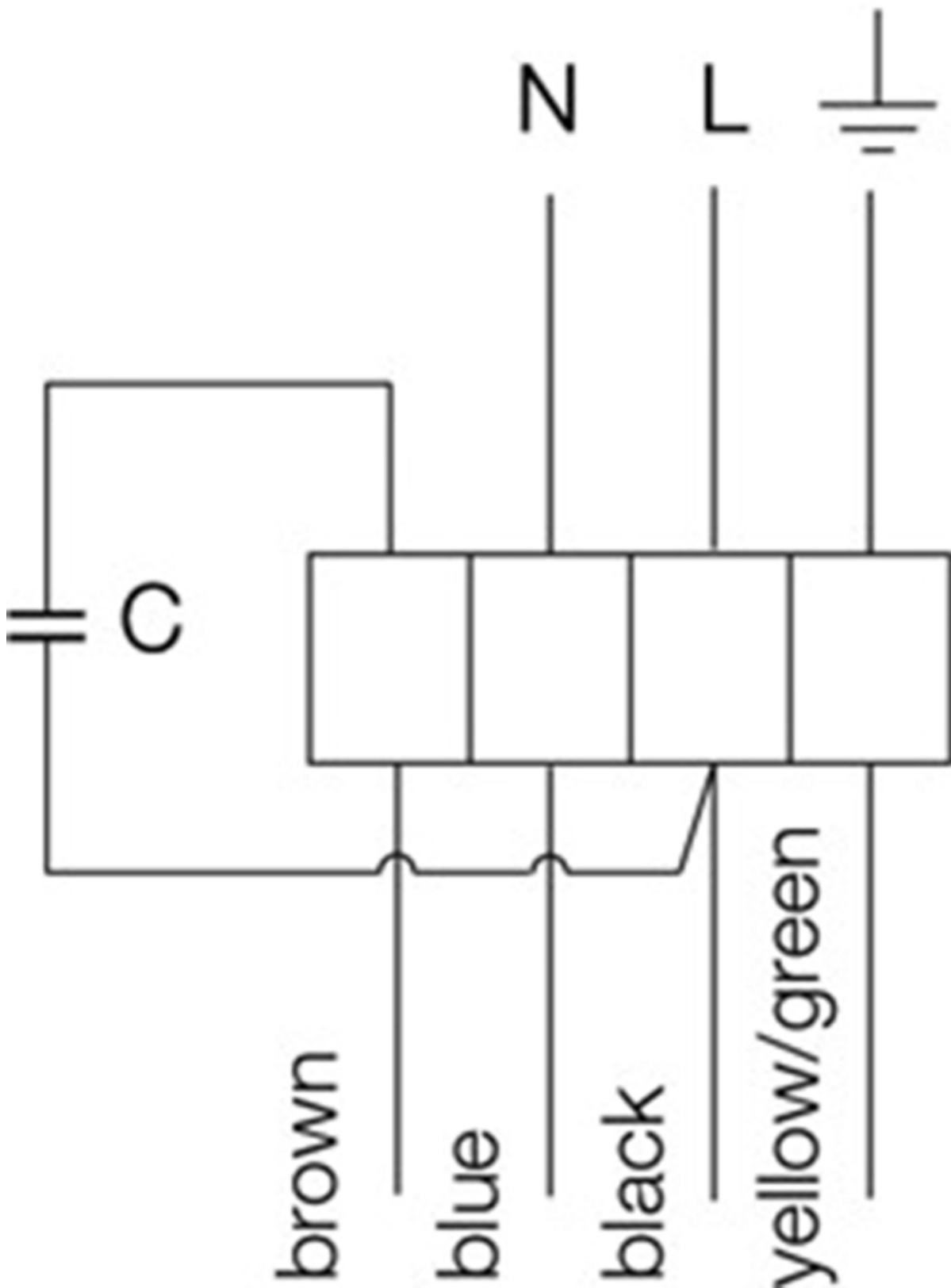


Схема подключения


Z = Brown - коричневый
U1 = Blue - синий
Z = Black - черный
PE = Yellow /green - желтый /зеленый




230V 1~



Документация

 K_KD_Specification_RU.pdf (743,88kB)

 132780_Fans_Instructions_Outside_EU_A002.pdf (1 006,63kB)